

検査用LED照明装置

検査システムメーカーが製作する検査のためのLED照明

外観検査にかかせない照明

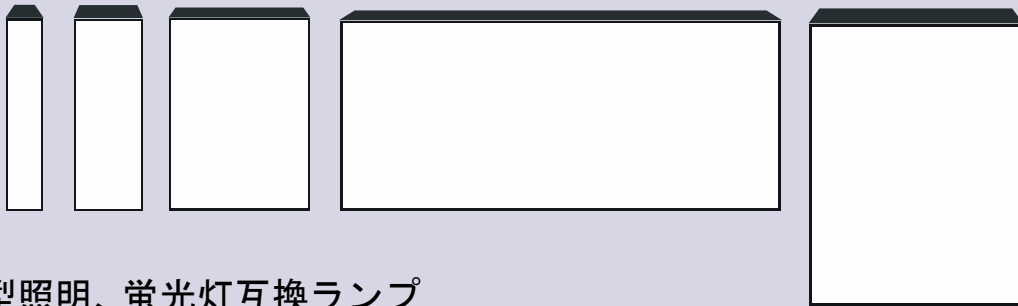
高機能な検査装置を用いても光学系でいかに欠陥映像を抽出させるかが検査のポイントとなります。

用途に合わせた各種LED照明、電源装置を自社で設計製作しております。

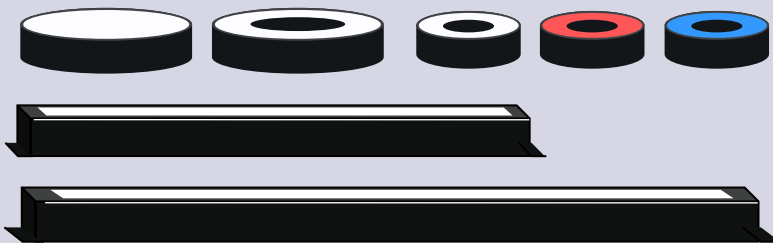
明装置だけの設計、製作、販売もいたします。ご要望の寸法、形状でご提供いたします。

面発光型照明

幅30mm×長さ180mmのLEDユニットの組み合わせで面発光照明を製作できます。本製品の厚みは55mmとなります。



リング型照明、蛍光灯互換ランプ

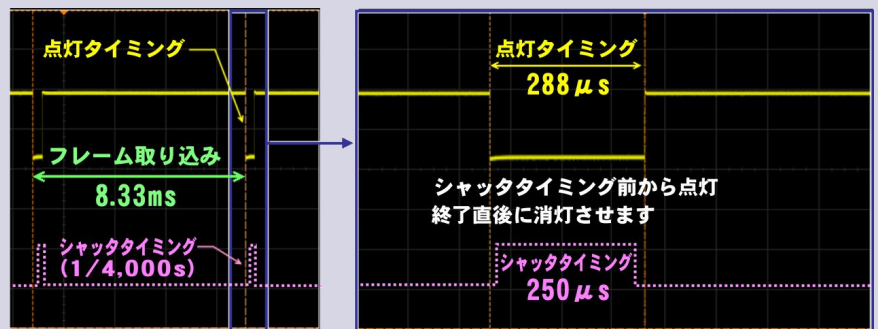
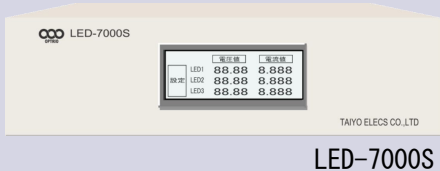


その他の形状、同軸落射、ファイバー照明などの導入実績もございます

調光電源各種



LEDパルス点灯電源装置



調光できることはもちろん、大洋エレクトロニクス社のオリジナル検査装置 [BoRoS-7000S] と組み合わせることでシャッター速度に同期させ連続ストロボ点灯させられる専用電源です。最大約3.5% (シャッター速度1/4,000使用時) の点灯で検査が可能となり、消費電力を大幅に抑えることができます。また、点灯させない時間が多いためLEDの発熱もほとんど無く、安定した照度を維持した状態で長寿命が期待できる製品です。



大洋エレクトロニクス株式会社

〒607-8228

京都市山科区勸修寺本堂山町 10-15

TEL (075) 581-7101 FAX (075) 501-3250