

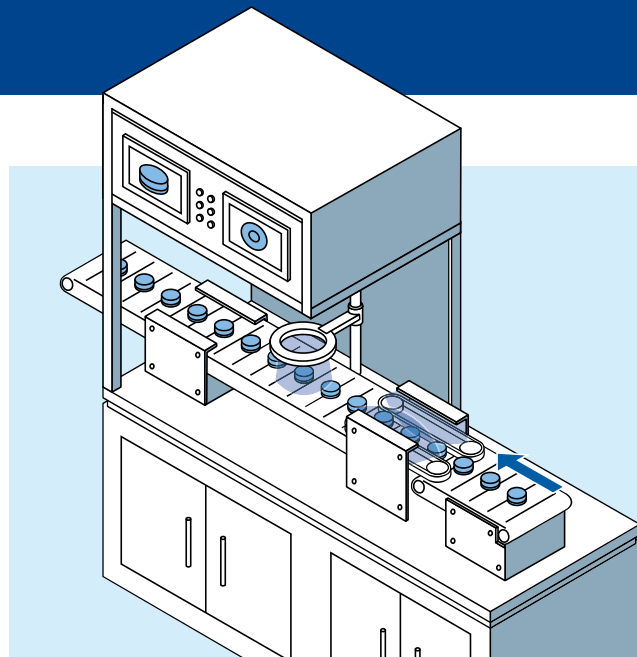
# キャップ検査装置

多品種対応

一般キャップ全周外観検査装置

胴部保持コンベアで底面、直線ラインで側面と天面の検査を行う汎用性の高い基本システムです。供給は、成形機連動、パーツフィーダ、ロボット移載など、自由にアレンジ可能。

良品は、計数しコンテナへ振分けます。



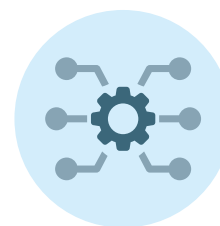
## シンプルな機械構造

天面、側面、底面検査を直線搬送。省スペース、シンプルな構造でメンテナンスを容易に。



## 全工程を一括制御

成形機と連動して外観検査から箱詰めまでを全自動化。検査結果(良品/不良品)の振分けやカウントも自動で行います。



## 多品種に対応

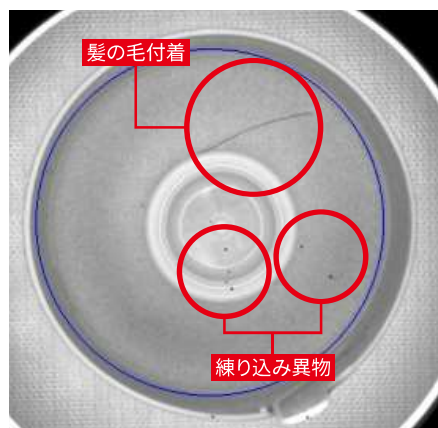
型替えも簡単に短時間で行えるように設計。コンベア位置をキャップ径に合わせ、登録した品種を呼び出すだけでセット完了です。

異物付着(混入)・傷・成型不良・異品種混入・色ムラ・印刷不良・数量不足など、さまざまな欠陥の種類に多様な検査手法で対応いたします。

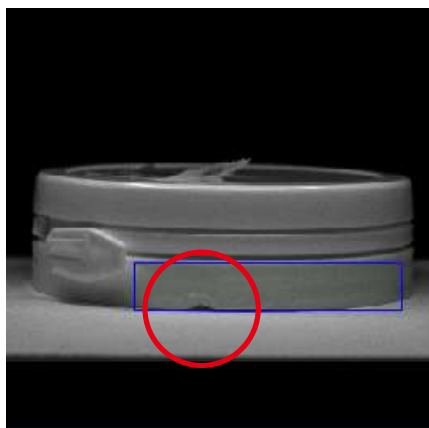
カメラやレンズ、照明装置の選定を含め、これまでに培ったノウハウをもとに、もっとも効率の良い検査システムをご提案いたします。

## 検出事例

異物



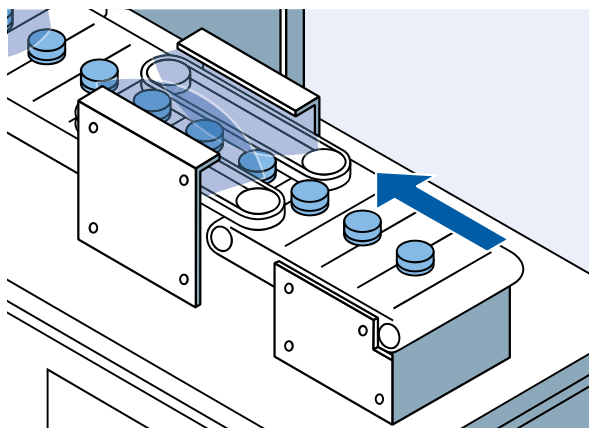
ショート



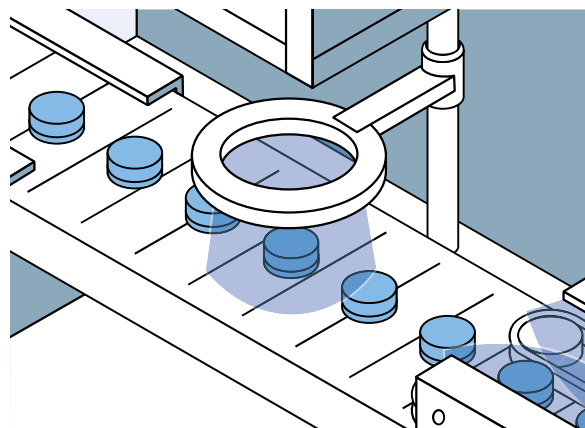
気泡



### 装置の動作

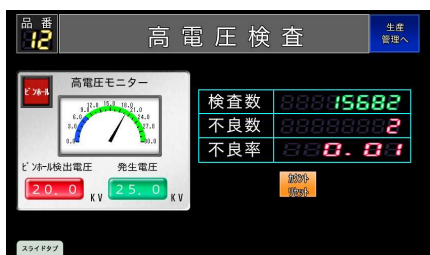


成形取出し機またはパーツフィーダから供給されたキャップをジョイントコンベアで受取り、底面を検査します。



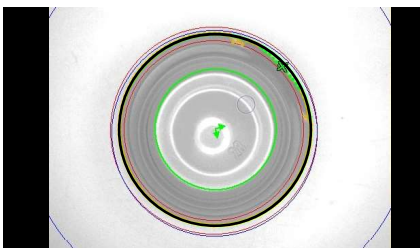
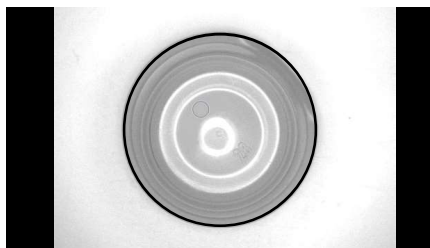
下流コンベアへ移載し、天面と側面の検査を行います。良品と不良品を振分け、良品は、要望に応じて計数管理して振分けます。

### オプション



#### ピンホール検査

高電圧をかけ、エアリークでは検出できない微小な穴（ピンホール）を検出します。



#### ショート検査

成形不良による中栓のリングショートや、リング切れ検査ユニットで検出します。



#### ヒンジキャップ蓋閉め

ヒンジキャップの蓋を閉めるユニットです。要望に応じて、内面検査や蓋閉め後の高さ検査も行います。

### 製品仕様

検査項目	異物、キズ等
システム電源	三相200V±10% 50/60Hz[30A]
除湿クリーンエア	0.7MPa以上

現場を再現した  
無料の検出テスト承ります

様々なワークのノウハウを蓄積しています。  
まずは、ご相談ください。



大洋エレクトロニクス株式会社

製品に関する  
お問い合わせ

075-581-7101



<https://www.taiyo-elecs.co.jp/>

※ 製品改良のため一部仕様変更となることがございます。